

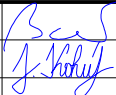
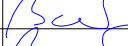


| | | | | | |
|----------------------------------------------------------------------------------------------------------------------------------------------------------------------------------------------------------------------------------------------------------------------------------------------------------------------------------------------------------------------------------------------------------------------------------------------------------------------------------------------------------------------------------------------------------------------------------------------------------------------------------------------------------------------------------------------------------------------------------------|-------------------|-------------------------------------------------------------------------------------|----------------------------------|--------------------------------|---------------------------------------------------------------------------------------|
| Přehled revizí přílohy | | | | | |
| | | | | | |
| 1 | 15.12.2020 | kol. | První vydání DÚR | MBa | MBa |
| Rev. | Datum | Vypracoval | Popis obsahu revize | Kontr. | Schv. |
| Objednatel Správa železnic, státní organizace Dlážděná 1003/7, CZ 110 00 Praha 1 Stavební správa západ Sokolovská 1955/278, CZ 190 00 Praha 9 www.spravazeleznic.cz | | | | | |
|  | | | | | |
| Zhotovitel Společnost „MM-Prodex: Kanín - Chlumeč“ Vedoucí společnosti Mott MacDonald CZ, spol. s r.o. Národní 984/15 CZ 110 00 Praha 1 +420 221 412 800 www.mottmac.com  Společník 1 MOTT MACDONALD LIMITED Národní 984/15 CZ 110 00 Praha 1 +420 221 412 800 www.mottmac.com  Společník 2 VALBEK&PRODEX, spol. s r.o. V Olšínách 2300/75, 100 00 Praha 10 +420 277 007 726, www.valbek.eu  | | | | | |
| Zpracovatel části  Mott MacDonald CZ, spol. s r.o. Národní 984/15 CZ 110 00 Praha 1 +420 221 412 800 www.mottmac.com | | | | | |
| Akce Modernizace trať. úseku odb. Kanín - Chlumeč nad Cidlinou (včetně) | | | | | |
| Část dokumentace C SITUAČNÍ VÝKRESY C.5 Architektonické řešení významných objektů | | | | | |
| Název přílohy Architektonický návrh | | | Stupeň dokumentace DÚR | | |
| | | | Měřítko - | | |
| | | | Formát 26 A4 | | |
| | | | Datum viz výše | | |
| Manažer projektu | Ing. Michal Babič |  | Vypracoval | kolektiv | |
| Koordinátor profese | Jakub Kohút, DiS. |  | Kontroloval | Ing. Michal Babič |  |
| Odpov. projektant | Pavlíček | | Schválil | Ing. Michal Babič |  |
| Číslo dokumentu 386583-MMCZ-ARC-C_5-001 | | | Revize 1 | Část dokumentace C.5 | Číslo přílohy 001 |

Modernizace trat'ového úseku odb. Kanín – Chlumec nad Cidlinou (včetně)

Objekt: SO 71-62-01 ŽST Chlumec nad Cidlinou, zastřešení nástupišť a podchodu

Účel díla: Přípravná dokumentace

Architektonické řešení: Pavlíček Hulín architekti s.r.o.

Stavebně technické a konstrukční řešení: Mott MacDonald CZ, s.r.o.

20.03.2019

Autorská zpráva

V rámci modernizace traťového úseku Kanín – Chlumec nad Cidlinou dojde také k modernizaci nádraží v Chlumci nad Cidlinou. Z důvodu větší bezpečnosti provozu zde bude vybudován nový podchod na druhé nástupiště s výtahy pro bezbariérový provoz. Dojde také k přerušení koleje přímo přiléhající k výpravní budově (nově 3a a 3b) z důvodu pohodlného úrovnového přístupu cestujících z předprostoru nádraží ke koleji č. I.

Tyto změny vyvolávají nové požadavky na zastřešení nástupišť.

Podkladem k návrhu zastřešení byl mimo jiné návrh podchodu se svým konstrukčním omezením a rastr sloupů trakčního vedení. Plocha vhodná k zastřešení má zároveň velmi nepravidelný tvar. Zastřešení nástupišť pouze lineárním typizovaným systémem „vlaštovka“ se tak jevílo z důvodu složitých okrajových podmínek jako nevhodné. Dalším důvodem, proč jít spíše cestou atypického zastřešení vyšší kvality, byl fakt, že výpravní budova nádraží bude v budoucnu pouze zateplena a nebude rehabilitována do původního architektonicky hodnotného stavu. Potenciál pro kvalitní architekturu do budoucna tak má pouze zastřešení nástupišť. Toto nabývá důležitosti, pokud chceme zvýšit kulturu cestování vlakem a přesvědčit o výhodách takového cestování vyšší počet pasažérů.

Byl navržen flexibilní konstrukční prvek zastřešení. Tvar základní stavební jednotky tohoto zastřešení je podobný obrácenému hranatému deštníku. Přejímá tak některé z výhod typizovaného zastřešení „vlaštovka“. Umožňuje ale multiplikaci v obou směrech a tím i plošné (nikoli pouze lineární) uspořádání.

Systém lze jednoduše adaptovat na nepravidelný rastr sloupů, je zároveň navržen tak, aby byl staticky co nejvýhodnější a poskytoval v každém místě dostatek přirozeného osvětlení.

Primární nosná konstrukce se skládá ze čtyř sloupů o nepravidelném tvaru „L“. Tyto sloupy jsou k sobě svařeny/mon- továny pod různými uhly a spojeny věncem. Sloupy jsou navrženy z „I“ profilů. Sekundární nosná konstrukce propojuje čtyři nosné prvky v úrovni střechy. Na této konstrukci je pak zavěšen demontovatelný podhled a zároveň konstrukce podpírá i skladbu zastřešení. Dešťový svod bude veden vně sloupu. V podhledu budou zhotoveny revizní otvory pro snadný přístup k elektro rozvodům. Umělé osvětlení je integrováno do prvků zastřešení formou zapuštěného kastlíku, v kterém budou umístěny svítidla typu LED. Prvky informačního systému budou kotveny do sloupů zastřešení.

Barevné a materiálové provedení bude definitivně potvrzeno v dalších fázích projektu. Pro nosnou konstrukci se nyní počítá s použitím oceli s barevnou povrchovou úpravou. Podhled bude pravděpodobně plechový s barevnou povrchovou úpravou. Barevná úprava je nyní navržena v stupních šedi, aby co nejlépe odolávala předpokládanému zvýšenému špinění.



- předprostor nádraží - stávající stav

20.03.2019

SO 71-62-01 ŽST Chlumec nad Cidlinou, zastřešení nástupišť a podchodu

PAVLÍČEK + HULÍN ARCHITEKTI



- nástupiště s typickým lineárním zastřešením typu “vlastovka” - stávající stav

20.03.2019

SO 71-62-01 ŽST Chlumec nad Cidlinou, zastřešení nástupišť a podchodu

PAVLÍČEK + HULÍN ARCHITEKTI

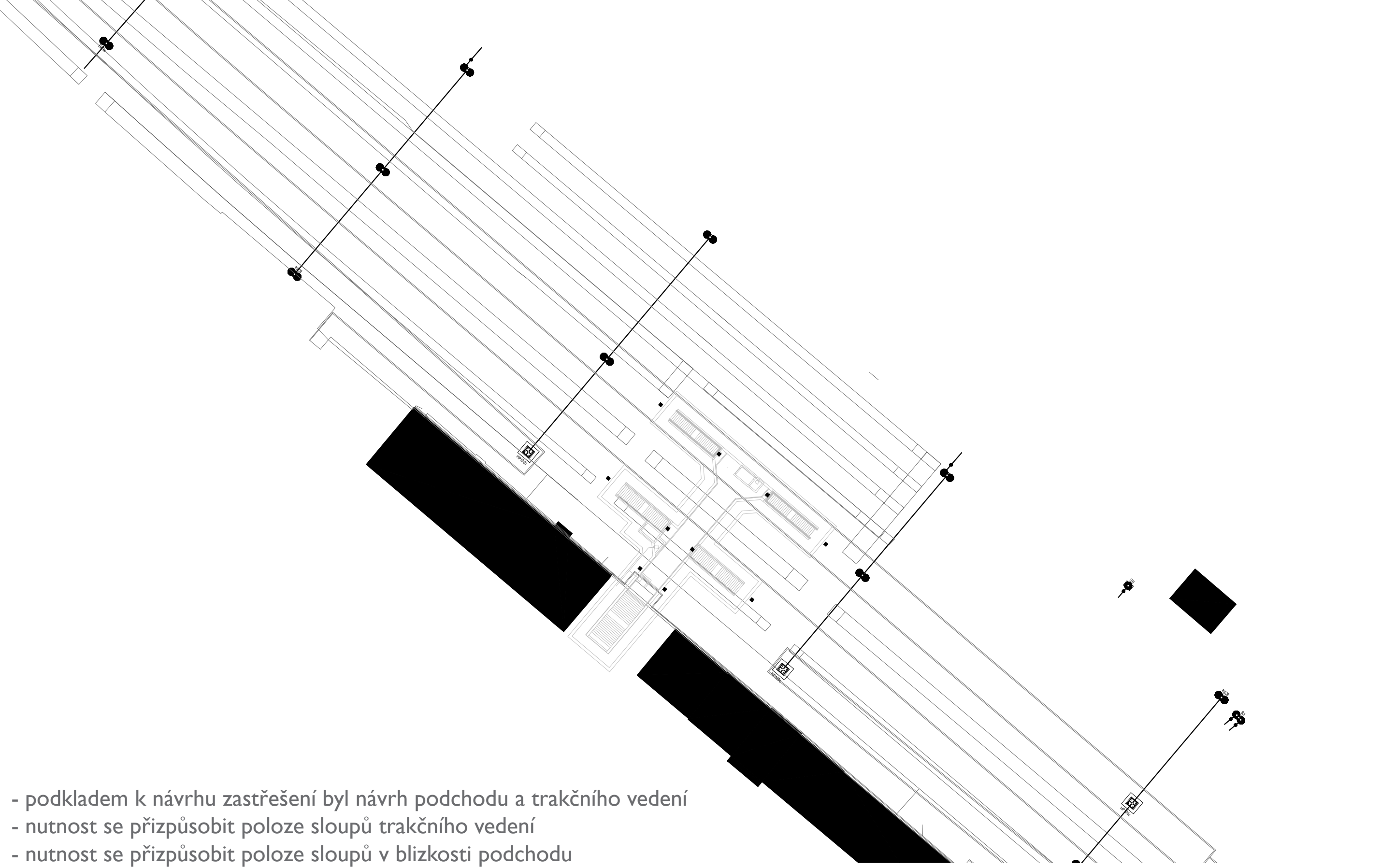


- modernizace traťového úseku a nádraží počítá s výrazným rozšířením zastřešení, které je nezbytné navrhnout flexibilněji

20.03.2019

SO 71-62-01 ŽST Chlumec nad Cidlinou, zastřešení nástupišť a podchodu

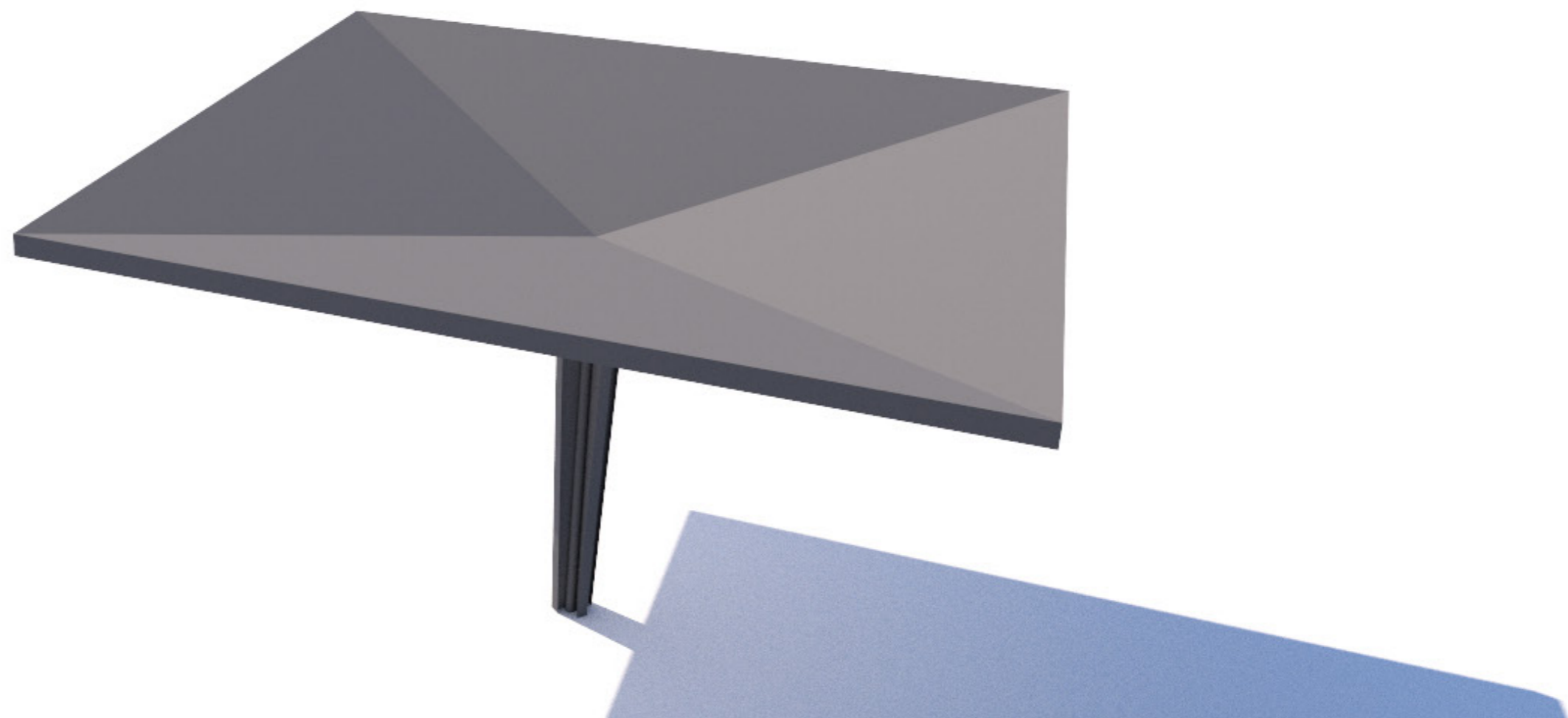
PAVLÍČEK + HULÍN ARCHITEKTI

- 
- podkladem k návrhu zastřešení byl návrh podchodu a trakčního vedení
 - nutnost se přizpůsobit poloze sloupů trakčního vedení
 - nutnost se přizpůsobit poloze sloupů v blízkosti podchodu

20.03.2019

SO 71-62-01 ŽST Chlumec nad Cidlinou, zastřešení nástupišť a podchodu

PAVLÍČEK + HULÍN ARCHITEKTI

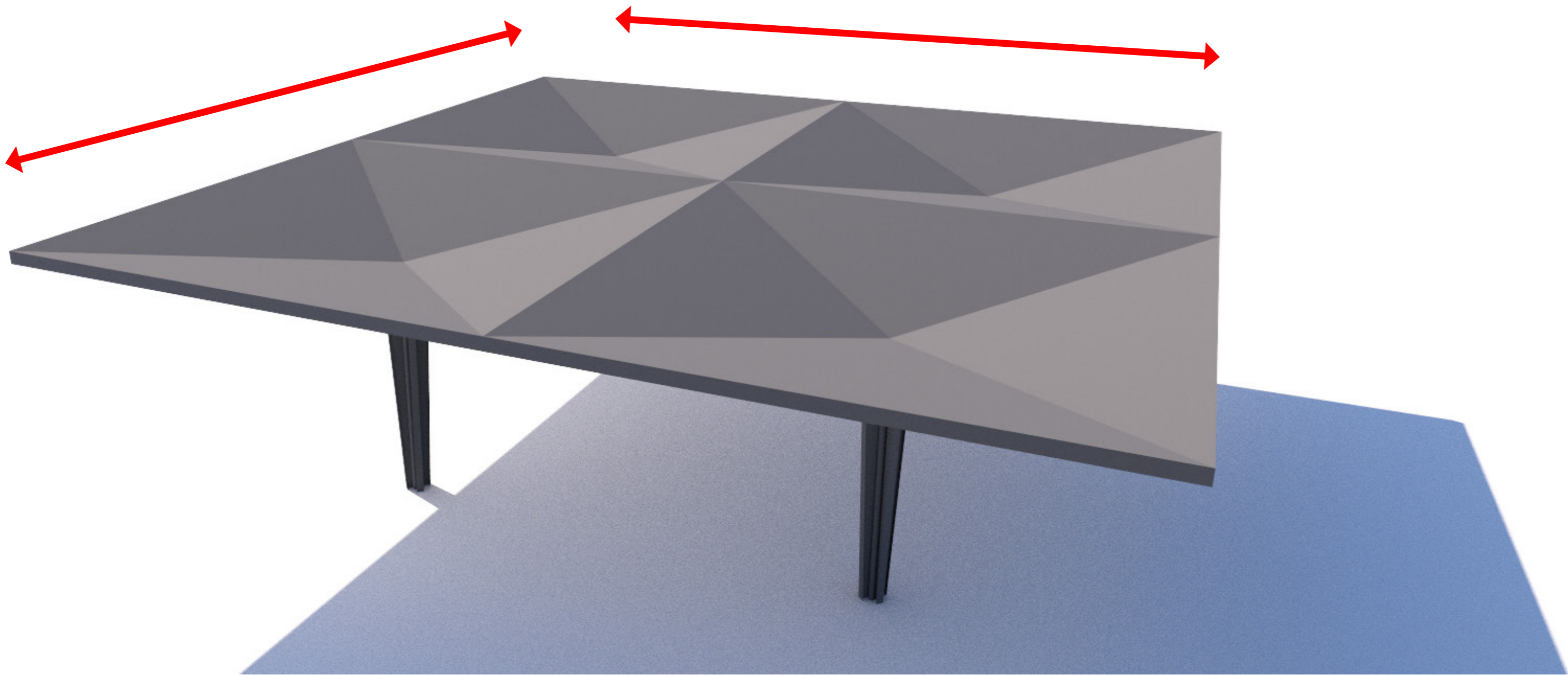


- flexibilní konstrukční prvek zastřešení

20.03.2019

SO 71-62-01 ŽST Chlumec nad Cidlinou, zastřešení nástupišť a podchodu

PAVLÍČEK + HULÍN ARCHITEKTI

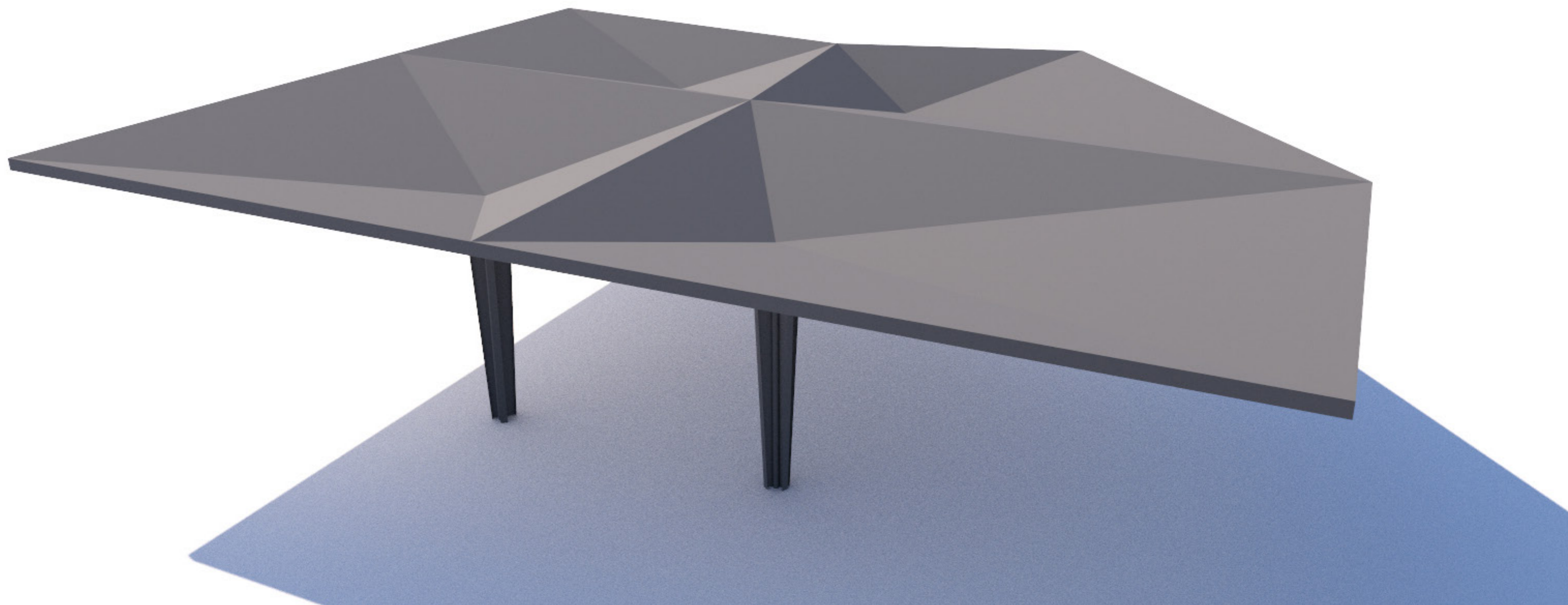


- umožňuje plošné uspořádání zastřešení
- staticky výhodné

20.03.2019

SO 71-62-01 ŽST Chlumec nad Cidlinou, zastřešení nástupišť a podchodu

PAVLÍČEK + HULÍN ARCHITEKTI

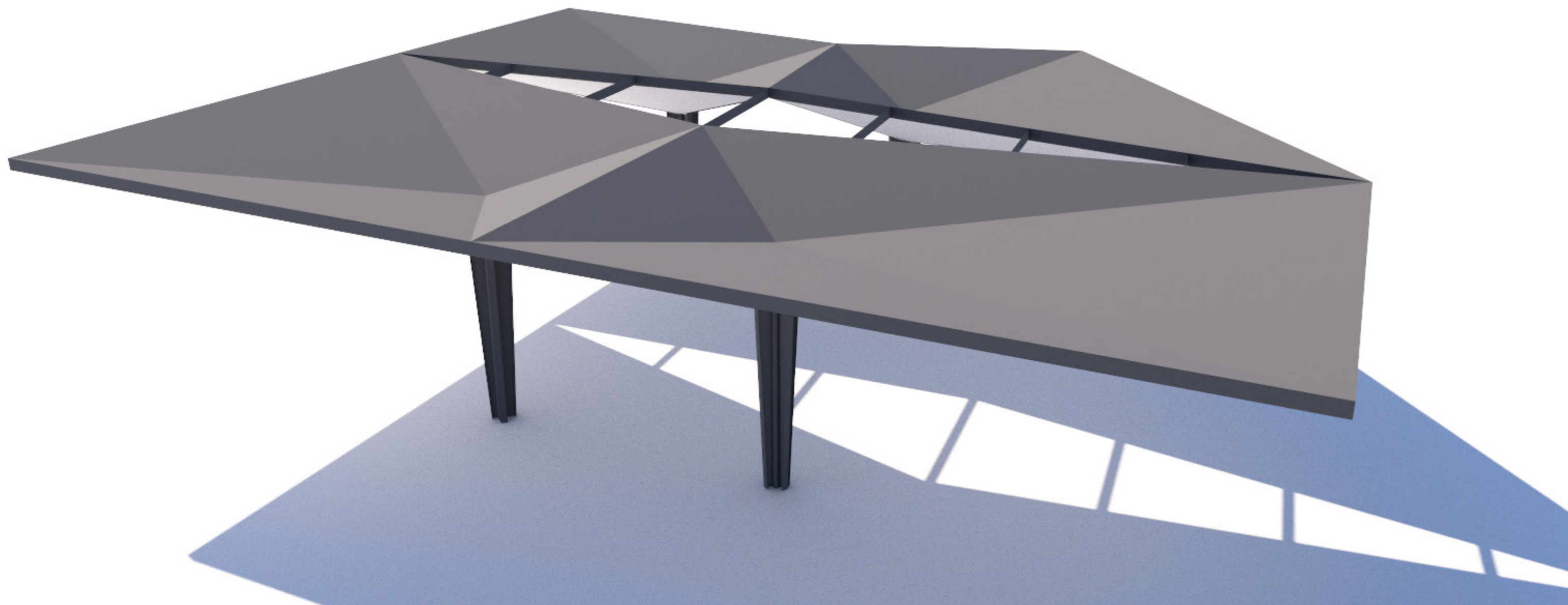


- umožňuje se adaptovat na nepravidelný rastr sloupů

20.03.2019

SO 71-62-01 ŽST Chlumec nad Cidlinou, zastřešení nástupišť a podchodu

PAVLÍČEK + HULÍN ARCHITEKTI

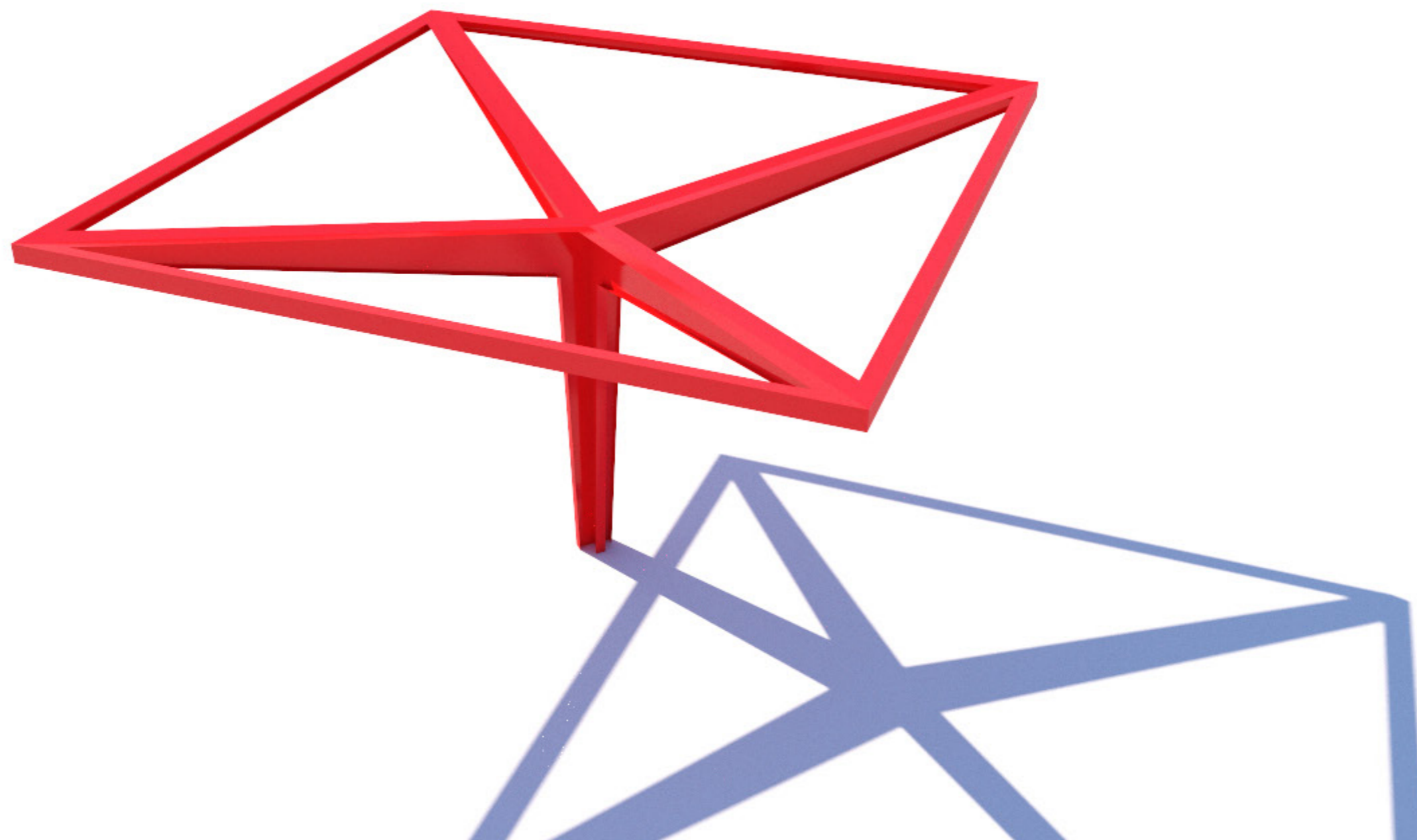


- umožňuje přirozené prosvětlení

20.03.2019

SO 71-62-01 ŽST Chlumec nad Cidlinou, zastřešení nástupišť a podchodu

PAVLÍČEK + HULÍN ARCHITEKTI

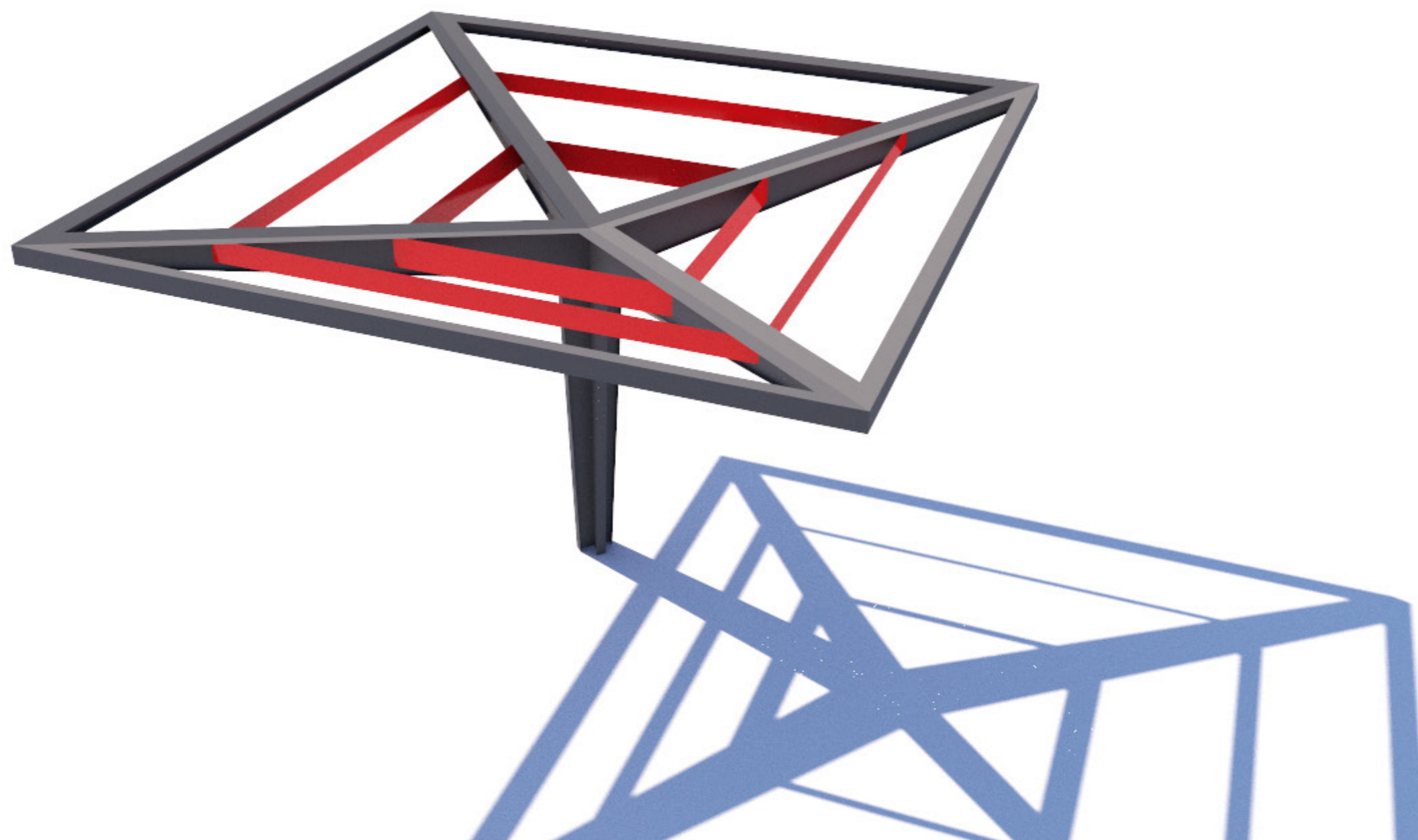


- primární nosná konstrukce zastřešení

20.03.2019

SO 71-62-01 ŽST Chlumec nad Cidlinou, zastřešení nástupišť a podchodu

PAVLÍČEK + HULÍN ARCHITEKTI

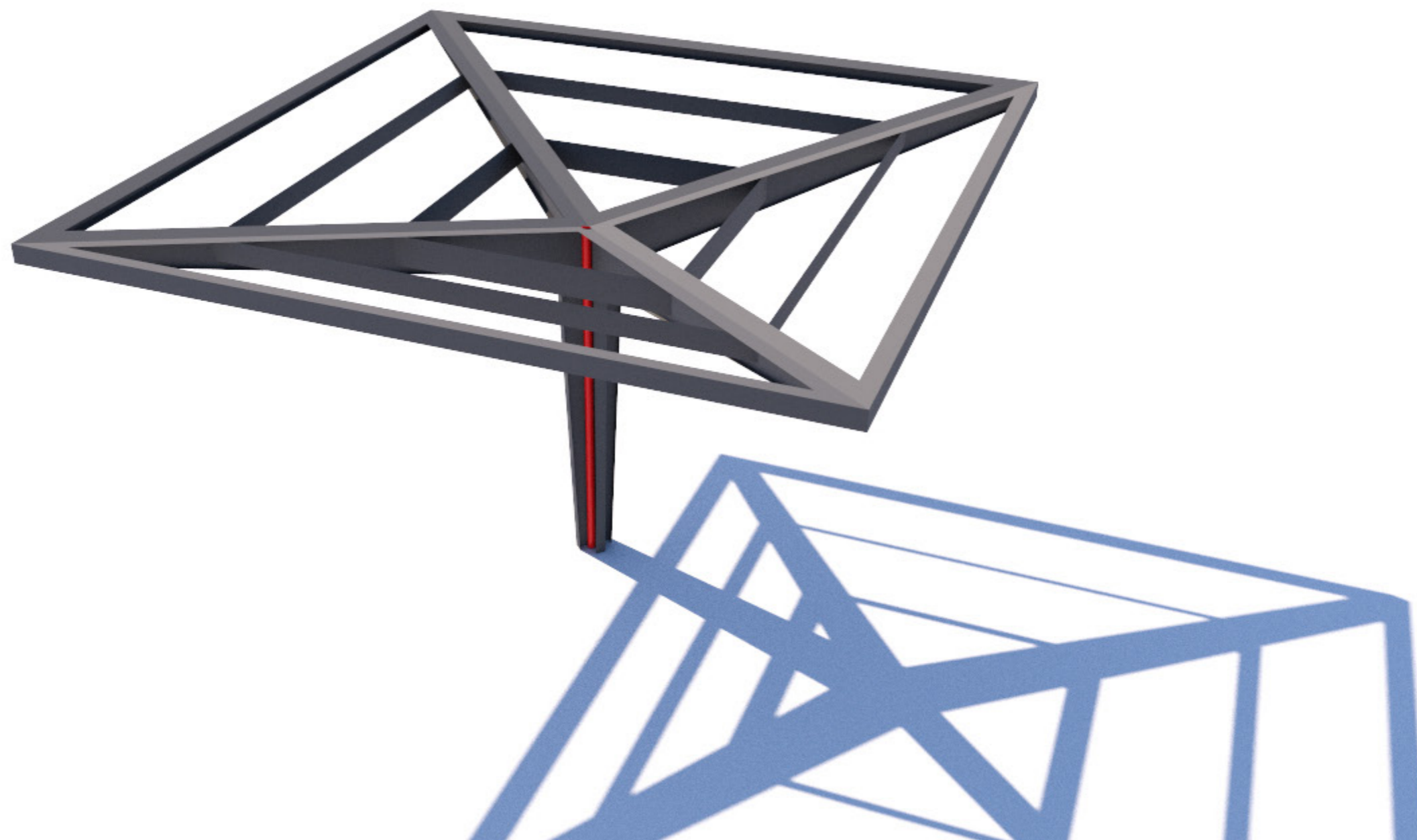


- sekundární nosná konstrukce zastřešení

20.03.2019

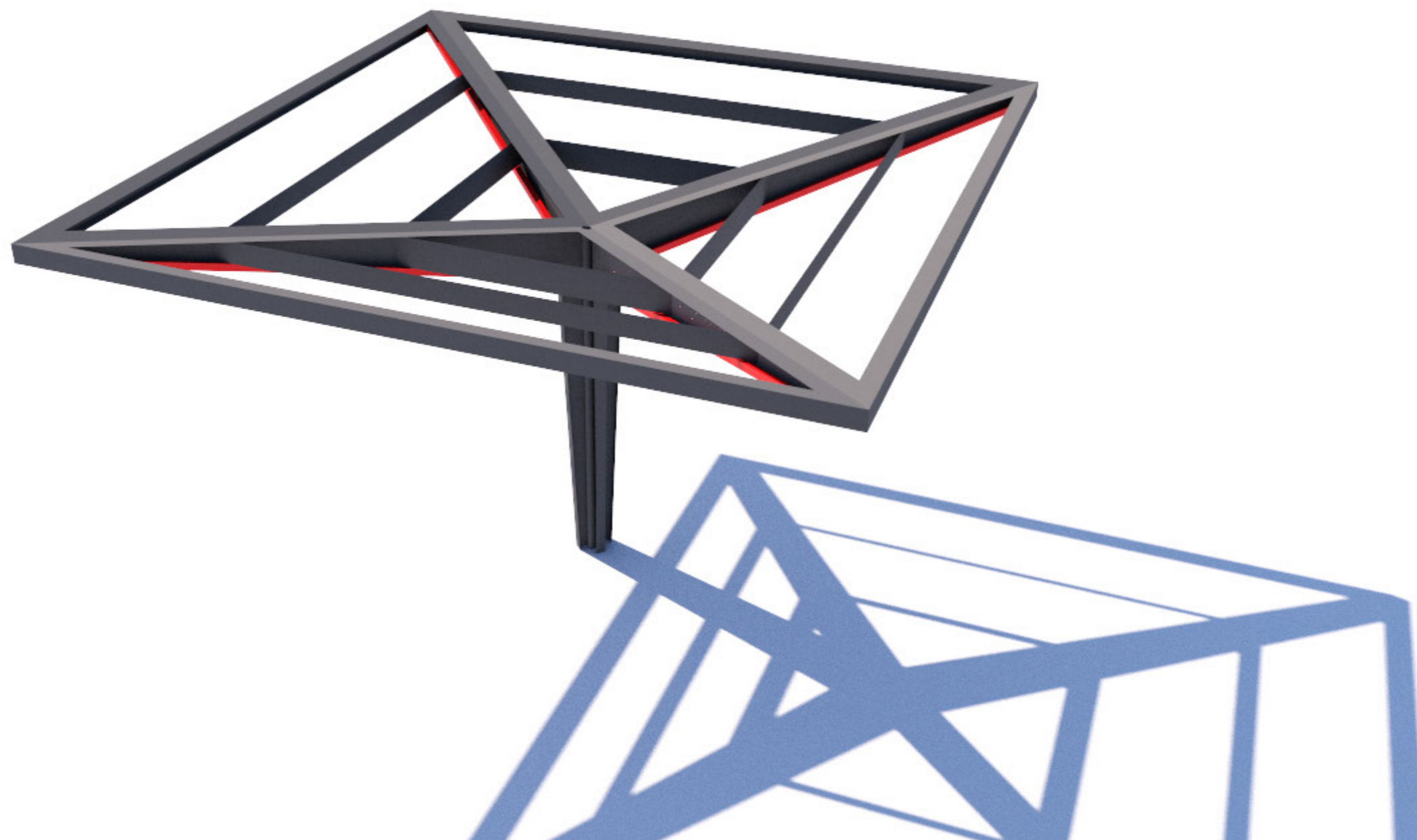
SO 71-62-01 ŽST Chlumec nad Cidlinou, zastřešení nástupišť a podchodu

PAVLÍČEK + HULÍN ARCHITEKTI



- dešťový svod osazen vně sloupu
- možné napojení na kabelové trasy obdobným způsobem

20.03.2019

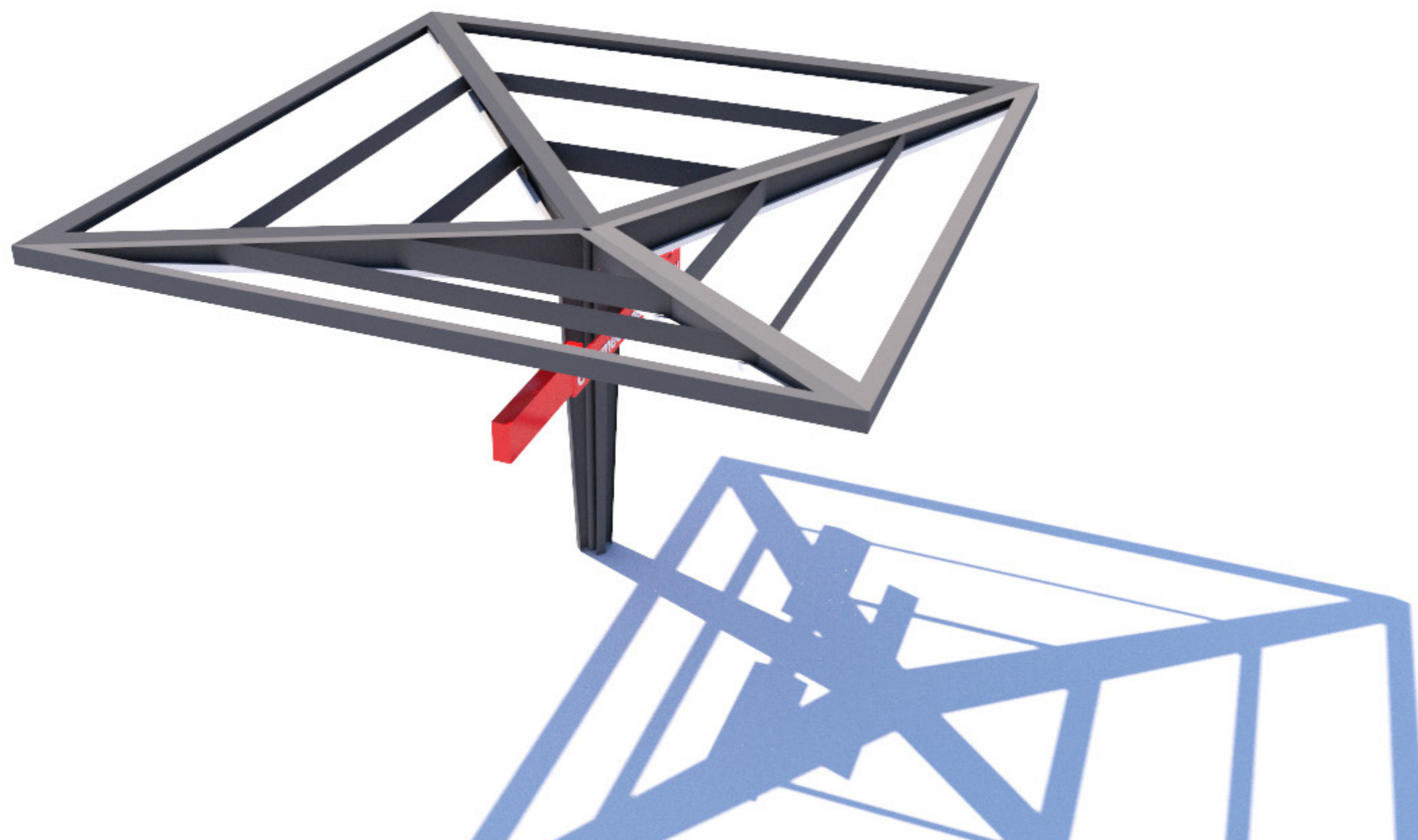


- umělé osvětlení integrované do prvku zastřešení

20.03.2019

SO 71-62-01 ŽST Chlumeč nad Cidlinou, zastřešení nástupišť a podchodu

PAVLÍČEK + HULÍN ARCHITEKTI

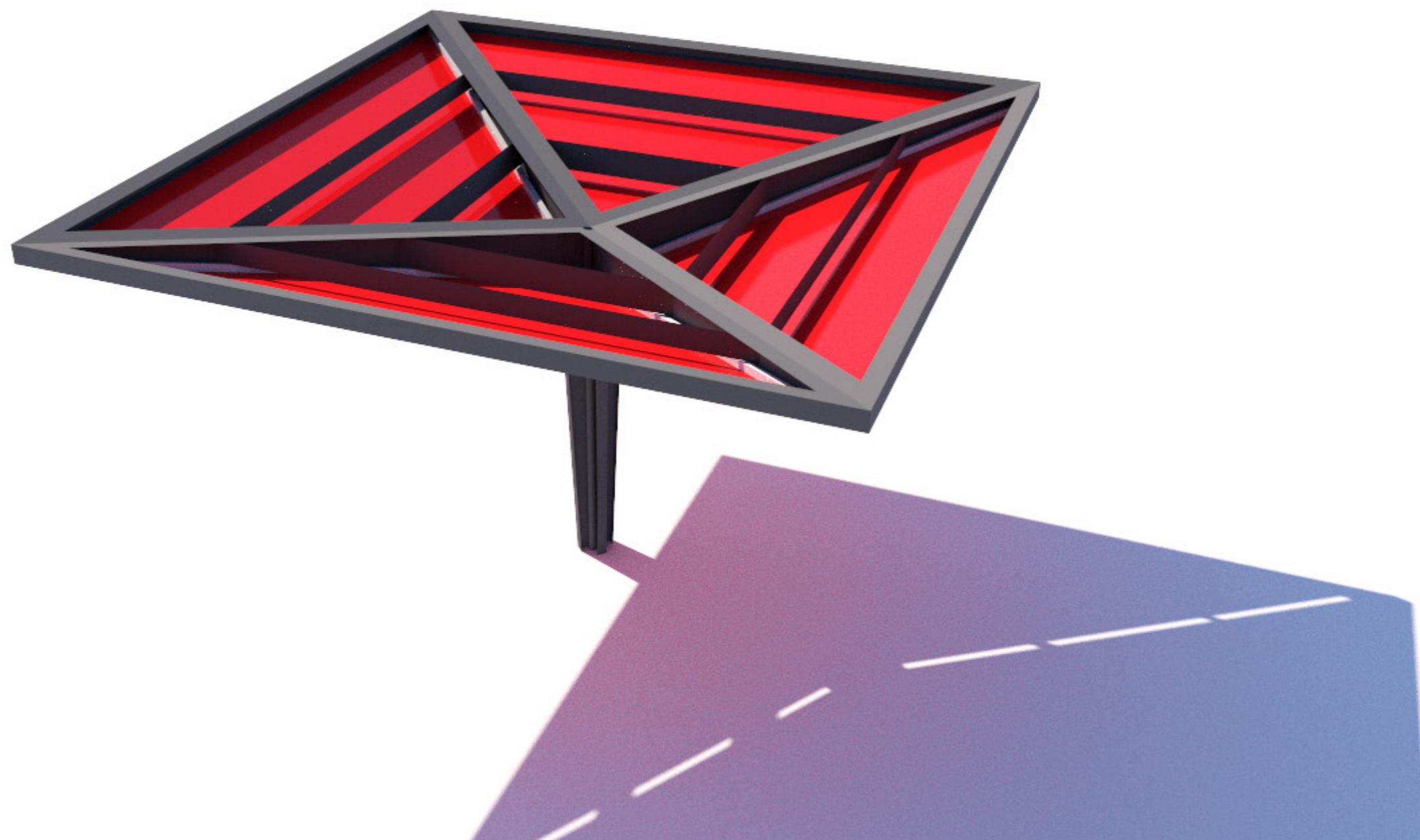


- informační systém kotven do sloupu prvku zastřešení

20.03.2019

SO 71-62-01 ŽST Chlumec nad Cidlinou, zastřešení nástupišť a podchodu

PAVLÍČEK + HULÍN ARCHITEKTI



- demontovatelný podhled

20.03.2019

SO 71-62-01 ŽST Chlumeck nad Cidlinou, zastřešení nástupišť a podchodu

PAVLÍČEK + HULÍN ARCHITEKTI

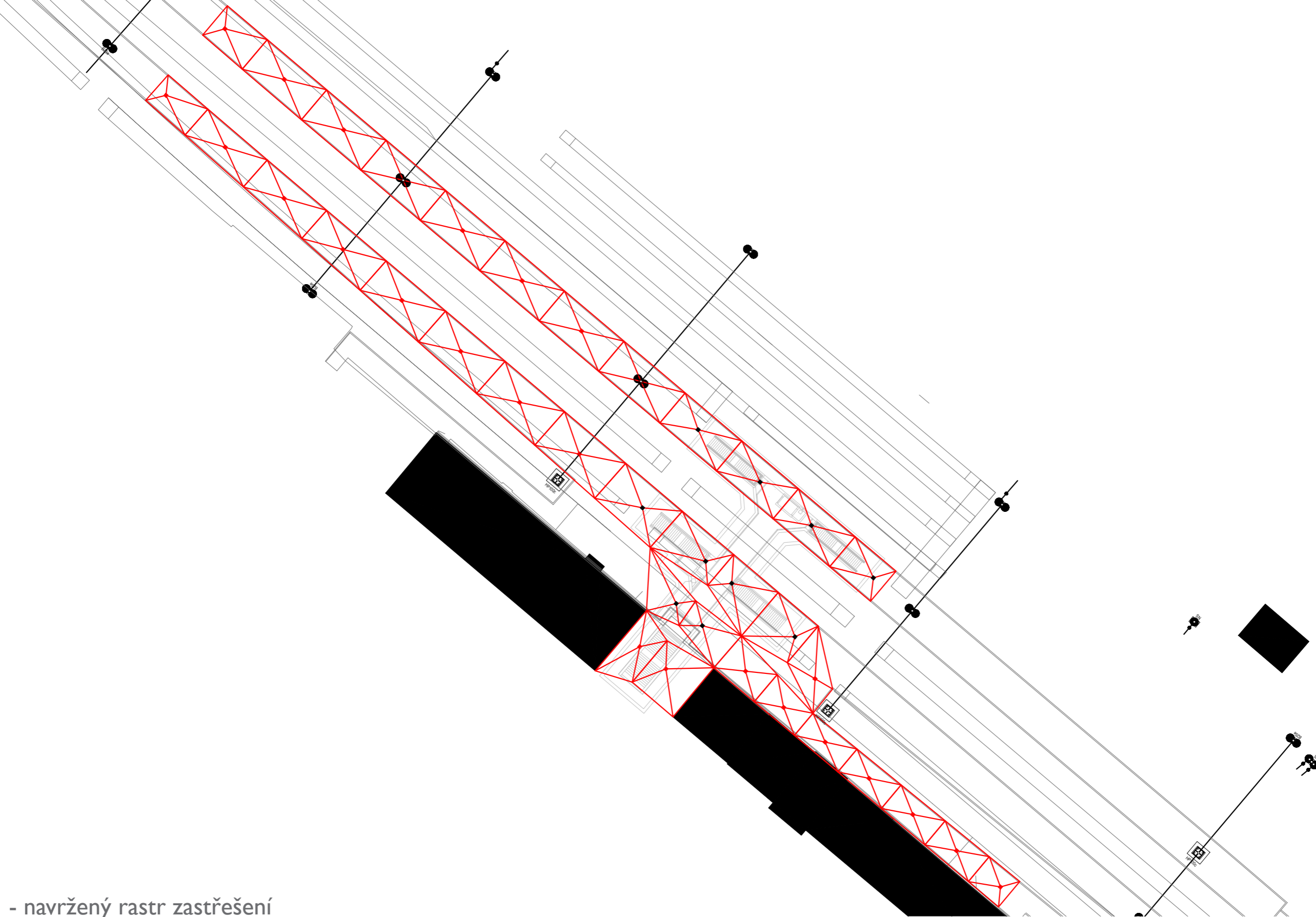


- zastřešení

20.03.2019

SO 71-62-01 ŽST Chlumec nad Cidlinou, zastřešení nástupišť a podchodu

PAVLÍČEK + HULÍN ARCHITEKTI



- navržený rastr zastřešení

20.03.2019

SO 71-62-01 ŽST Chlumeck nad Cidlinou, zastřešení nástupišť a podchodu

PAVLÍČEK + HULÍN ARCHITEKTI

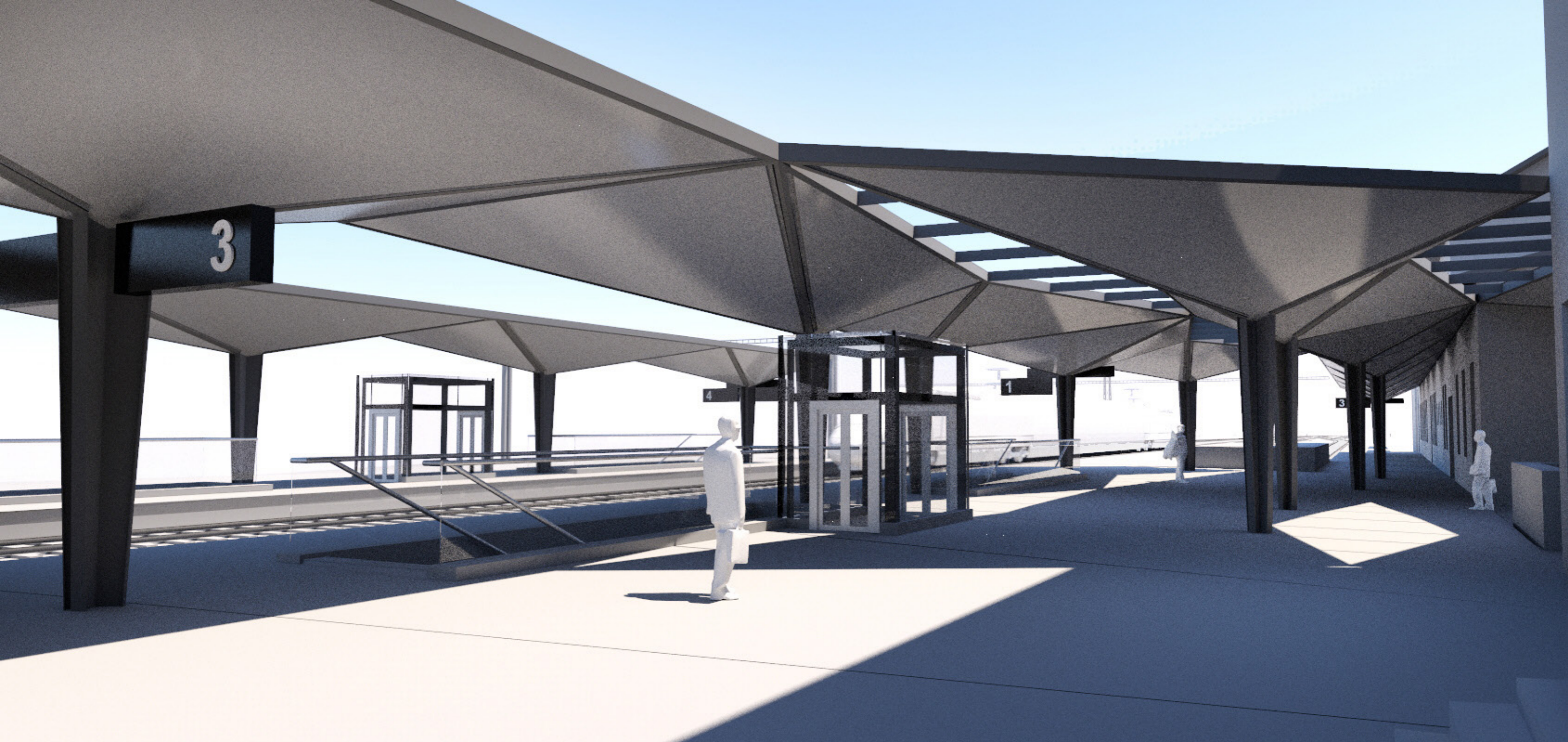


- vizualizace předprostoru nádraží

20.03.2019

SO 71-62-01 ŽST Chlumec nad Cidlinou, zastřešení nástupišť a podchodu

PAVLÍČEK + HULÍN ARCHITEKTI

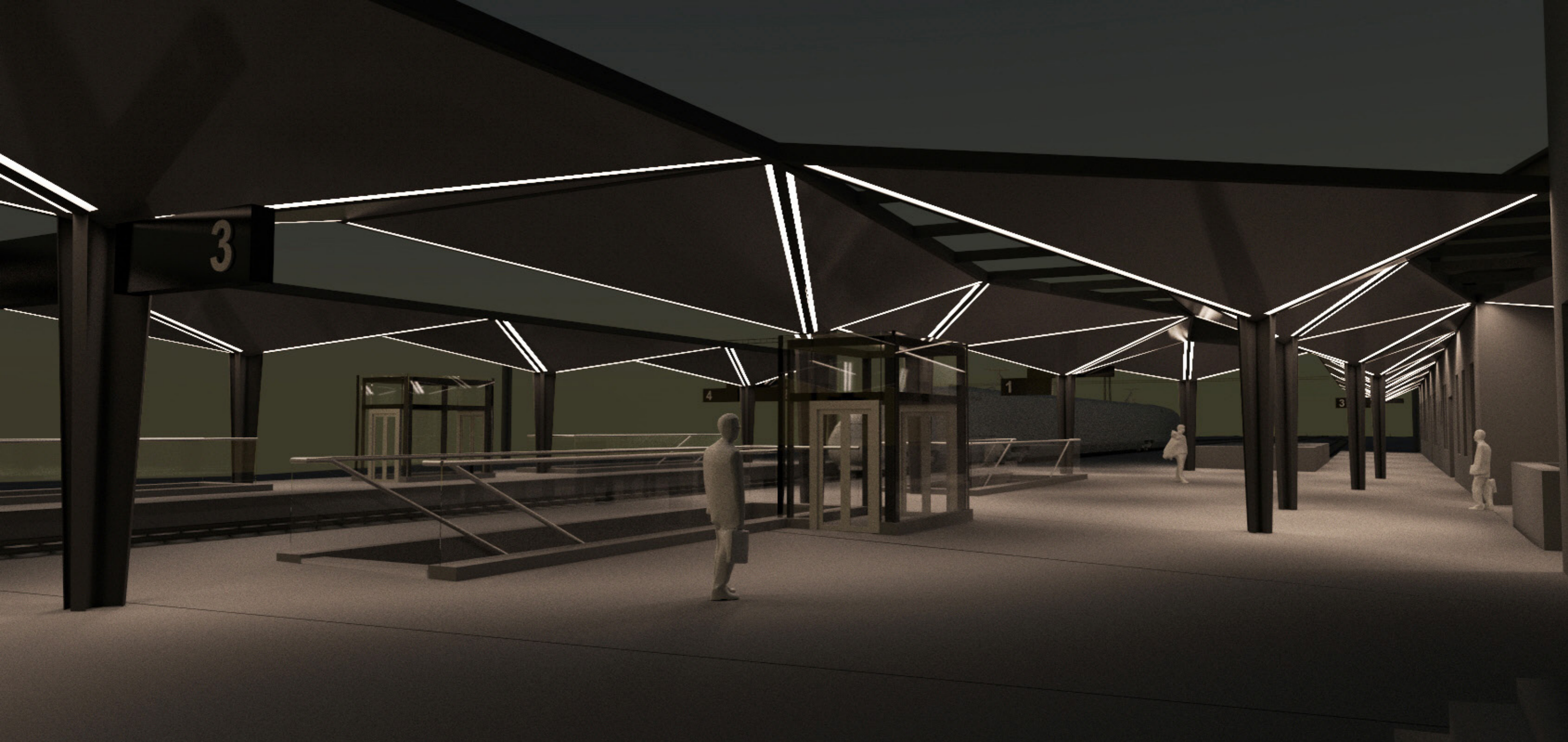


- vizualizace prvního nástupiště

20.03.2019

SO 71-62-01 ŽST Chlumec nad Cidlinou, zastřešení nástupišť a podchodu

PAVLÍČEK + HULÍN ARCHITEKTI

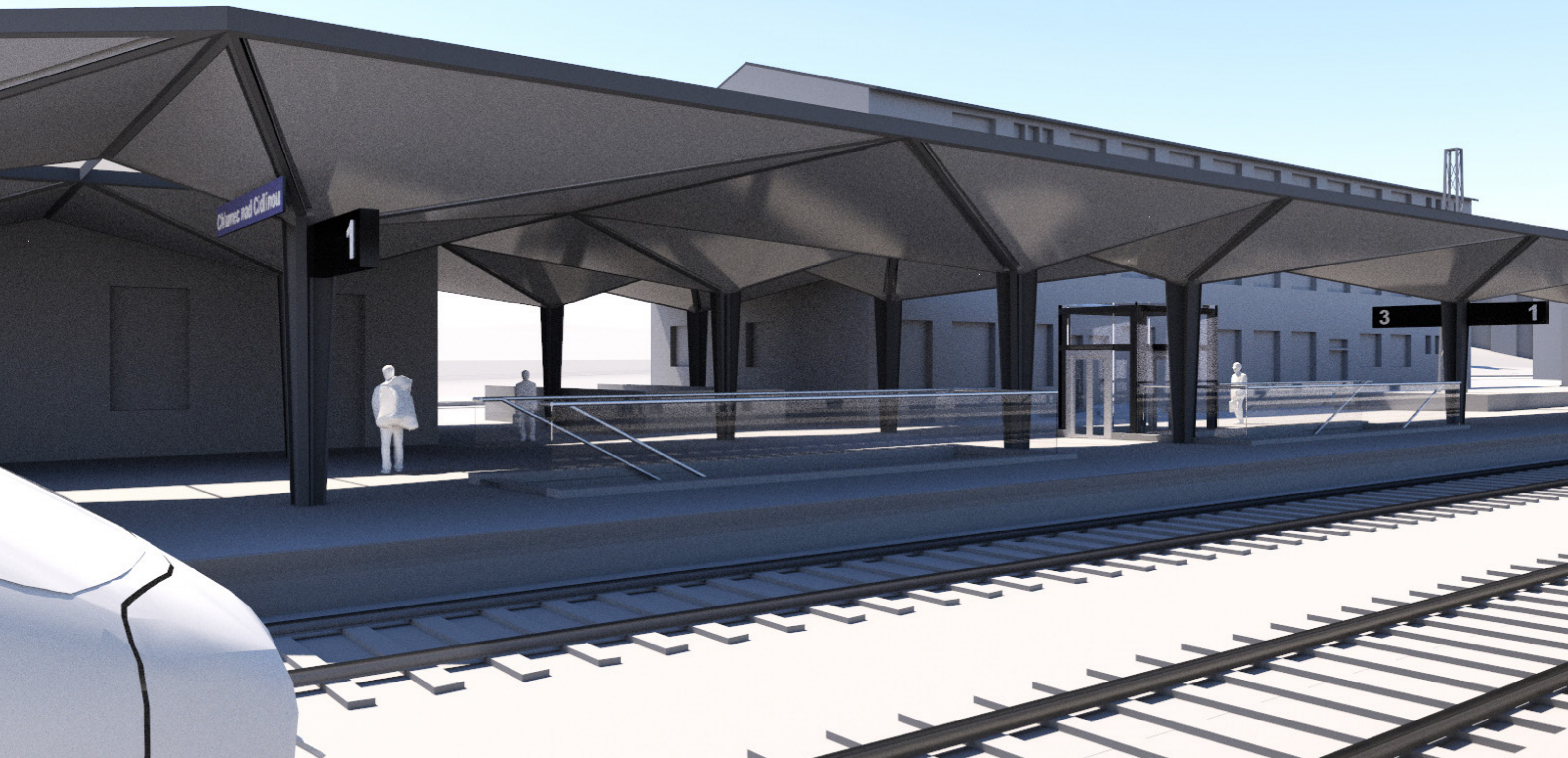


- vizualizace prvního nástupiště - podvečer

20.03.2019

SO 71-62-01 ŽST Chlumec nad Cidlinou, zastřešení nástupišť a podchodu

PAVLÍČEK + HULÍN ARCHITEKTI

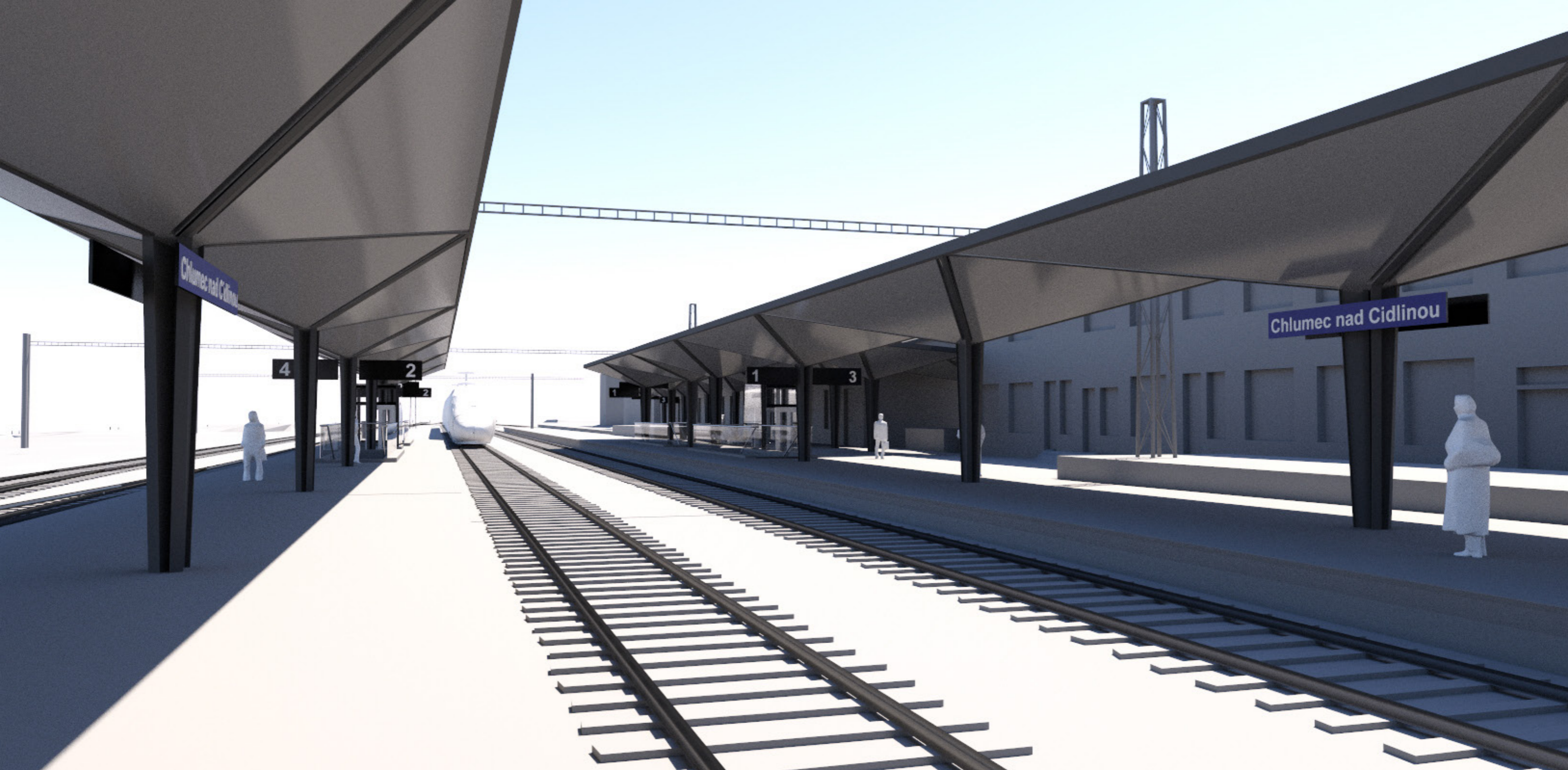


- pohled z druhého nástupiště na výpravní budovu

20.03.2019

SO 71-62-01 ŽST Chlumec nad Cidlinou, zastřešení nástupišť a podchodu

PAVLÍČEK + HULÍN ARCHITEKTI

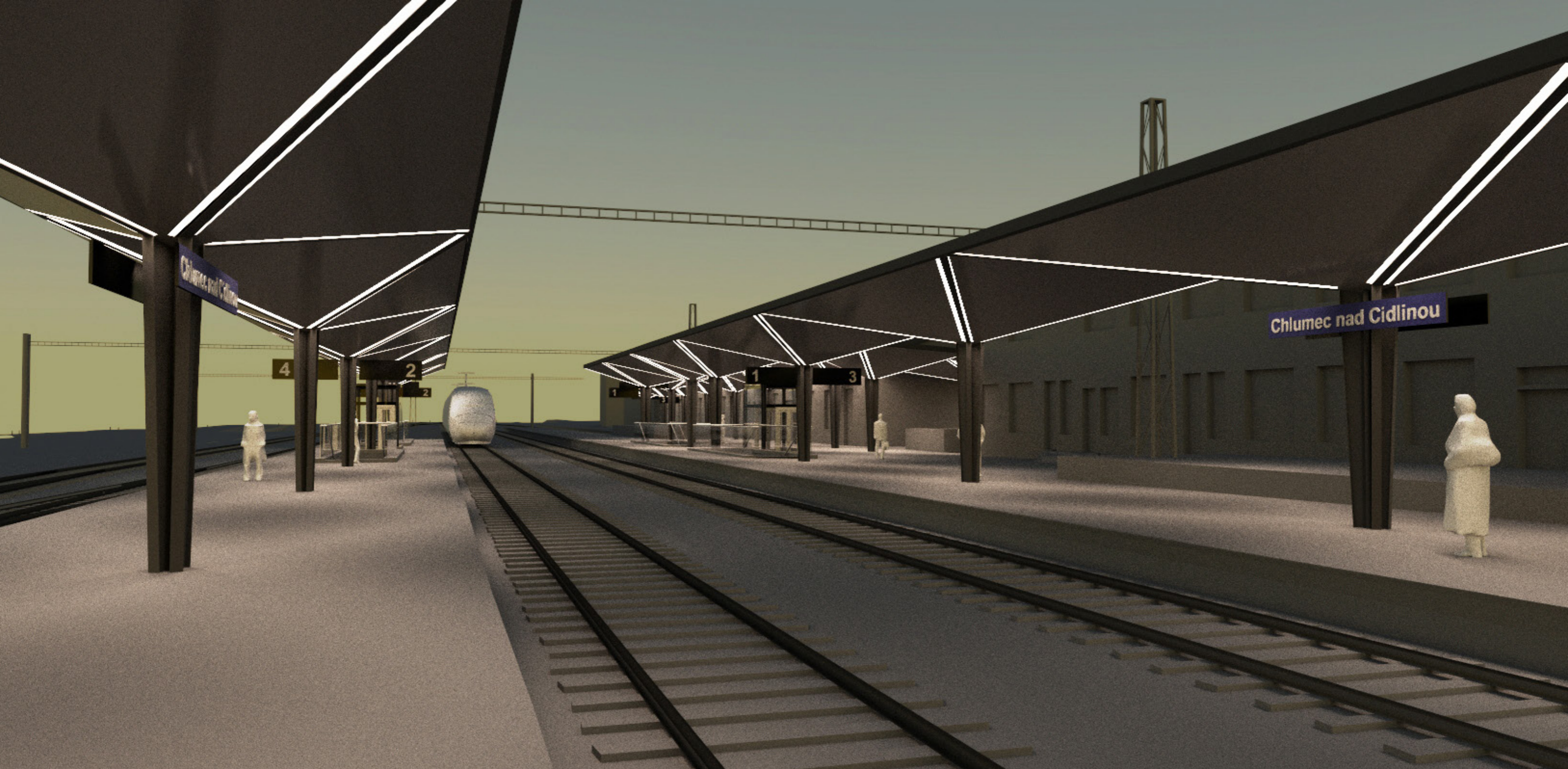


- vizualizace obou nástupišť

20.03.2019

SO 71-62-01 ŽST Chlumec nad Cidlinou, zastřešení nástupišť a podchodu

PAVLÍČEK + HULÍN ARCHITEKTI

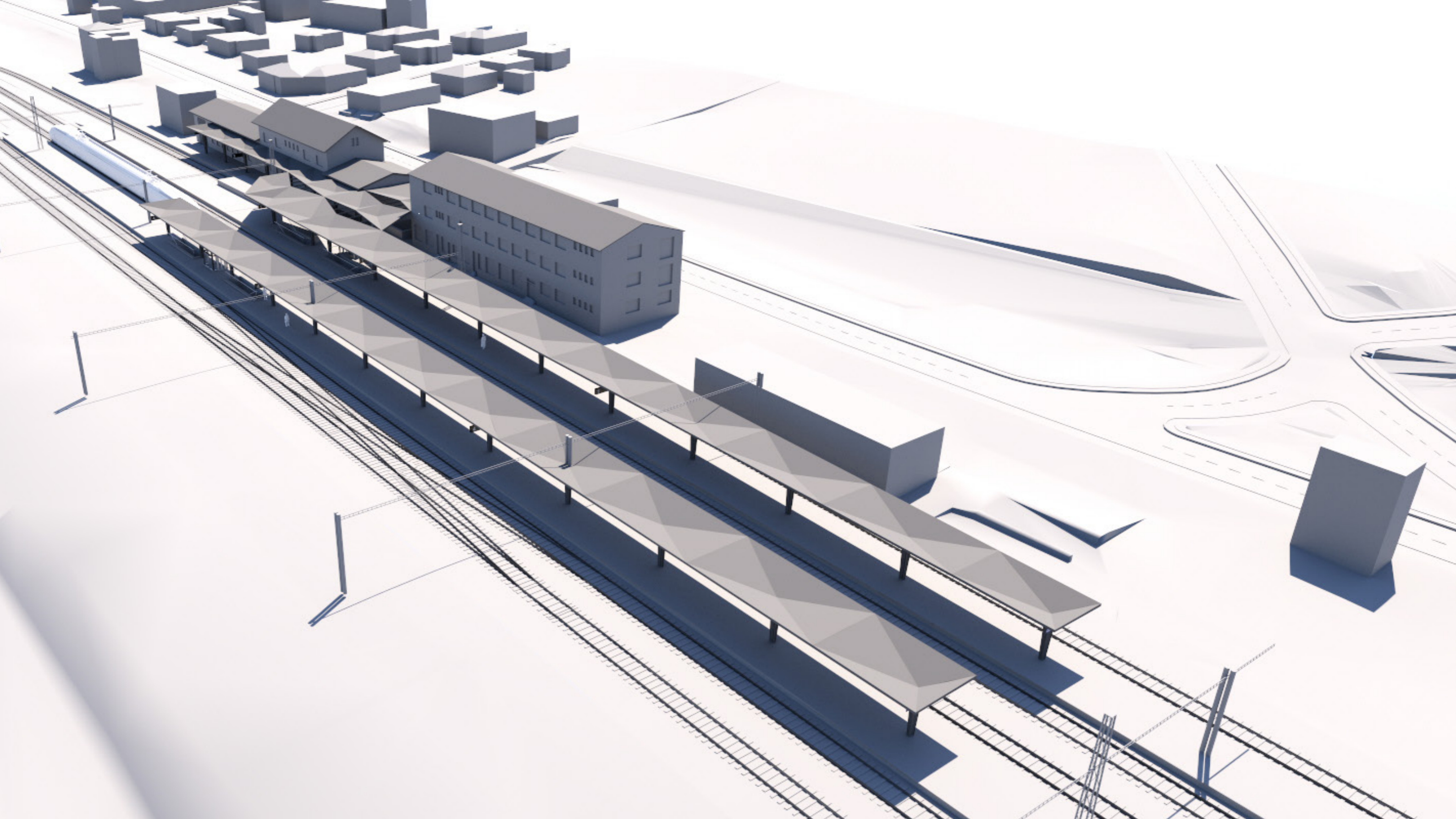


- vizualizace obou nástupišť - podvečer

20.03.2019

SO 71-62-01 ŽST Chlumec nad Cidlinou, zastřešení nástupišť a podchodu

PAVLÍČEK + HULÍN ARCHITEKTI



- nadhledová perspektiva

20.03.2019

SO 71-62-01 ŽST Chlumec nad Cidlinou, zastřešení nástupišť a podchodu

PAVLÍČEK + HULÍN ARCHITEKTI